

**របាយការណ៍ស្តីពី**  
**ប្រតិបត្តិការវិនិយោគសីហា ឆ្នាំ ២០០៨**

\*\*\*◆\*\*\*

**១. សេចក្តីផ្តើម**

នៅខែ សីហា ឆ្នាំ ២០០៨ សភាពការណ៍សេដ្ឋកិច្ចនៅកម្ពុជាមិនសូវមានអំណោយផលឡើយ ដោយឥទ្ធិពលពីក្រៅប្រទេសមានដូចជា ការកើនឡើងថ្លៃទំនិញនិងសេវា ការធ្លាក់ចុះនៃតម្លៃប្រាក់ដុល្លារ និងការធ្លាក់ចុះនៃទីផ្សារអចលនៈទ្រព្យ ចំណែកនៅក្នុងប្រទេស មានភាពតានតឹងនៅតាមព្រំដែនកម្ពុជា-ថៃ ដែលប្រការទាំងអស់នេះបានធ្វើឱ្យប៉ះពាល់ដល់ការអនុវត្តថវិកា ។

**២. ការអនុវត្តចំណូល**

នៅខែ សីហា ឆ្នាំ ២០០៨ ចំណូលក្នុងស្រុកអនុវត្តបានចំនួន ៤០៣,៨ ពាន់លានរៀល គឺបានកើនឡើងលើសផែនការថវិកាមធ្យមប្រចាំខែ ២១,២% ប៉ុន្តែបានថយចុះ ១០,១% ប្រៀបធៀបនឹងខែកន្លងទៅ ។ បើប្រៀបធៀបទៅនឹងខែ សីហា ឆ្នាំ ២០០៧ ចំណូលនេះបានកើនឡើង ៣១,១% ។ ក្នុងនោះ ចំណូលចរន្តអនុវត្តបានលើសផែនការថវិកាមធ្យមប្រចាំខែ ២៤,៧% ប៉ុន្តែបានថយចុះ ៩,១% ប្រៀបធៀបនឹងខែកន្លងទៅ ។ បើប្រៀបធៀបទៅនឹងខែ សីហា ឆ្នាំ ២០០៧ ចំណូលនេះបានកើនឡើង ៣១,១% ។

ចំណូលពីអគ្គនាយកដ្ឋានពន្ធដារ បានកើនឡើងលើសផែនការថវិកាមធ្យមប្រចាំខែ ៣២,១% ឬបានកើនឡើង ១០,៦% ប្រៀបធៀបនឹងខែកន្លងទៅ និងបានកើនឡើង ៤៦,១% ប្រៀបធៀបទៅនឹងខែ សីហា ឆ្នាំ ២០០៧ ។ រីឯចំណូលពីអគ្គនាយកដ្ឋានគយ និង រដ្ឋាករ បានកើនឡើងលើសផែនការថវិកាមធ្យមប្រចាំខែ ៣៩,៨% ប៉ុន្តែបានថយចុះ ១,៨% ប្រៀបធៀបនឹងខែ កន្លងទៅ ។ បើប្រៀបធៀបទៅនឹងខែ សីហា ឆ្នាំ ២០០៧ ចំណូលនេះ បានកើនឡើង ៣៩,១% ។

ពន្ធផ្ទាល់អនុវត្តបានលើសផែនការថវិកាមធ្យមប្រចាំខែ ១៤,៨% ឬបានកើនឡើង ១១,១% ប្រៀបធៀបទៅនឹងខែកន្លងទៅ និងកើនឡើង ២៣,២% ប្រៀបធៀបទៅនឹងខែ សីហា ឆ្នាំ ២០០៧ ។ ពន្ធប្រយោល បានកើនឡើងលើសផែនការថវិកាមធ្យមប្រចាំខែ ៤៦,៧% ឬបានកើនឡើង ៤,៩% ប្រៀបធៀបទៅនឹងខែកន្លងទៅ និងកើនឡើង ៤៩,១% ប្រៀបធៀបទៅនឹងខែ សីហា ឆ្នាំ ២០០៧ ។ ក្នុងពេលនោះដែរ ពន្ធពីពាណិជ្ជកម្មក្រៅប្រទេសអនុវត្តបានលើសផែនការថវិកាមធ្យមប្រចាំខែ ១០,៤% ប៉ុន្តែបានថយចុះ ៧,១% ប្រៀបធៀបទៅនឹងខែកន្លងទៅ ។ បើប្រៀបធៀបទៅនឹងខែ សីហា ឆ្នាំ ២០០៧ ចំណូលនេះបានកើនឡើង ២៨,១% ។

ចំណូលមិនមែនសារពើពន្ធអនុវត្តបានចំនួន ៤១,១ ពាន់លានរៀល ក្រោមផែនការថវិកាមធ្យមប្រចាំខែ ១៥,១% ឬបានថយចុះ ៥៣,៩% ប្រៀបធៀបនឹងខែកន្លងទៅ និងបានថយចុះ ១៤,៩% ប្រៀបធៀបទៅនឹងខែ សីហា ឆ្នាំ ២០០៧ ។ ចំណូលមិនមែនសារពើពន្ធដែលអនុវត្តមិនបានតាមផែនការមានដូចជា ចំណូលពីផលនេសាទ ចំណូលពីអាកាសចរណ៍ស៊ីវិល ចំណូលពីទេសចរណ៍ និងចំណូលពីទិដ្ឋាការ ។

ជាសរុប ក្នុងរយៈពេលប្រាំបីខែដើមឆ្នាំ ២០០៨ ចំណូលក្នុងស្រុកអនុវត្តបានចំនួន ៣.៥០៨ ពាន់លានរៀល គឺបានកើនឡើងលើសផែនការមធ្យមថវិកា ៣១,៦% ឬបានកើនឡើង ៤២,១% ប្រៀបធៀបទៅនឹងរយៈពេលដូចគ្នាឆ្នាំកន្លង

ទៅ ។ ក្នុងនោះ ចំណូលចរន្តអនុវត្តបានលើសផែនការថវិកា ៣៤.៤% ឬបានកើនឡើង ៤១.៣% ប្រៀបធៀបទៅនឹង រយៈពេលដូចគ្នានាឆ្នាំកន្លងទៅ ។

**៣. ការអនុវត្តចំណាយ**

នៅខែ សីហា ឆ្នាំ ២០០៨ ចំណាយសរុបអនុវត្តបានចំនួន ៥៥៤.៩ ពាន់លានរៀល គឺបានលើសផែនការថវិកាមធ្យម ប្រចាំខែ ១៩.៩% ឬបានកើនឡើង ៥.២% ប្រៀបធៀបទៅនឹងខែកន្លងទៅ និងបានកើនឡើង ៦៥.៤% បើប្រៀបធៀបទៅនឹងខែ សីហា ឆ្នាំ ២០០៧ ។ ប៉ុន្តែ ចំណាយចរន្តអនុវត្តនៅក្រោមផែនការថវិកាមធ្យមប្រចាំខែ ៤.២% ឬបានថយចុះ ២១.៥% ប្រៀបធៀបទៅនឹងខែកន្លងទៅ ។ បើប្រៀបធៀបទៅនឹង ខែ សីហា ឆ្នាំ ២០០៧ ចំណាយនេះបានកើនឡើង ២២.៩% ។ ចំណែកចំណាយជាមូលធនអនុវត្តបានលើសផែនការថវិកាមធ្យមប្រចាំខែ ៥៩.២% ឬបានកើនឡើង ៥៨.១% ប្រៀបធៀបទៅនឹងខែកន្លងទៅ ។

ជាសរុប ក្នុងរយៈពេលប្រាំបីខែដើមឆ្នាំ ២០០៨ ចំណាយសរុបអនុវត្តបានចំនួន ៣.៦៥៩ ពាន់លានរៀល គឺនៅ ក្រោមផែនការមធ្យមថវិកា ១.១% ប៉ុន្តែបានកើនឡើង ៣៤.៨% ប្រៀបធៀបទៅនឹងរយៈពេលដូចគ្នានាឆ្នាំកន្លងទៅ ។ ក្នុង នោះចំណាយចរន្តអនុវត្តនៅក្រោមផែនការមធ្យមថវិកា ៦.១% ប៉ុន្តែបានកើនឡើង ៣៨.១% ប្រៀបធៀបទៅនឹង រយៈពេល ដូចគ្នានាឆ្នាំកន្លងទៅ ចំណែកចំណាយជាមូលធនអនុវត្តបានលើសផែនការមធ្យមថវិកា ៦.៨% ឬបានកើនឡើង ៣០.១% ប្រៀបធៀបទៅនឹងរយៈពេលដូចគ្នានាឆ្នាំកន្លងទៅ ។

ក្នុងរយៈពេលប្រាំបីខែដើមឆ្នាំ ២០០៨ ការអនុវត្តចំណាយចរន្ត សំរាប់ក្រសួងអាទិភាពទាំង៧ គឺនៅក្រោមផែនការ មធ្យមថវិកា ក្រសួងសុខាភិបាល នៅក្រោមផែនការ ១០.២% ក្រសួងអប់រំ យុវជន និងកីឡា នៅក្រោមផែនការ ២២.៤% ក្រសួងកសិកម្ម រុក្ខាប្រមាញ់ និងនេសាទ នៅក្រោមផែនការ ១៩.៣% ក្រសួងអភិវឌ្ឍន៍ជនបទ នៅក្រោមផែនការ ៤៦.៩% ក្រសួងកិច្ចការនារី នៅក្រោមផែនការ ១៥.៧% ក្រសួងយុត្តិធម៌ នៅក្រោមផែនការ ២៦.២% និងក្រសួងដែនដី នគរូបនីយកម្ម និងសំណង់ នៅក្រោមផែនការ ២០.៥% ។

**៤. តុល្យភាពថវិកា**

តុល្យភាពថវិកាចរន្ត នៅខែ សីហា ឆ្នាំ ២០០៨ មានអតិរេកចំនួន ១៥២.៥ ពាន់លានរៀល ច្រើនជាងខែមុន ប៉ុន្តែ តុល្យភាពថវិកាសរុប មានឱនភាពចំនួន ១២៧.៥ ពាន់លានរៀល ។ នៅខែ សីហា នេះ រាជរដ្ឋាភិបាលបានធ្វើហិរញ្ញប្បទាន ក្រៅប្រទេសចំនួន ២៣៦.៧ ពាន់លានរៀល ដែលក្នុងនោះ ពីប្រាក់កំចីសម្បទានចំនួន ១៤៧.៣ ពាន់លានរៀល និងពីជំនួយសំរាប់អភិវឌ្ឍន៍ចំនួន ៨៩.៤ ពាន់លានរៀល ។

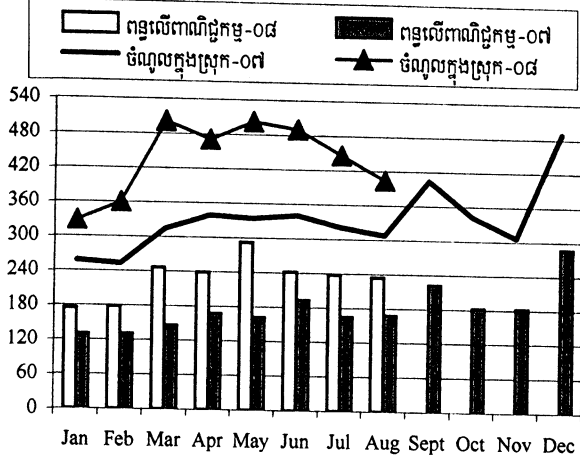
**៥. សេចក្តីសន្និដ្ឋាន**

សរុបស្ថានភាពថវិកានៅប្រាំបីខែដើមឆ្នាំ ២០០៨ នេះ គឺចំណូលអនុវត្តបានល្អ ប៉ុន្តែចំណាយអនុវត្តបានទាប ជាងផែនការមធ្យមថវិកាបន្តិច ជាពិសេសចំណាយចរន្ត ដោយកំណត់នយោបាយត្រឹមត្រូវតាមចំណាយ ក្នុងការទប់ទល់ទៅនឹង ស្ថានភាពអតិផរណា ។ ក្នុងរយៈពេលប្រាំបីខែដើមឆ្នាំ ២០០៨ អតិរេកថវិកាចរន្តមានចំនួន ១០៦៦.៩ ពាន់លានរៀល គឺបាន កើនដល់ប្រមាណ ២.៥% នៃ ផសស ។

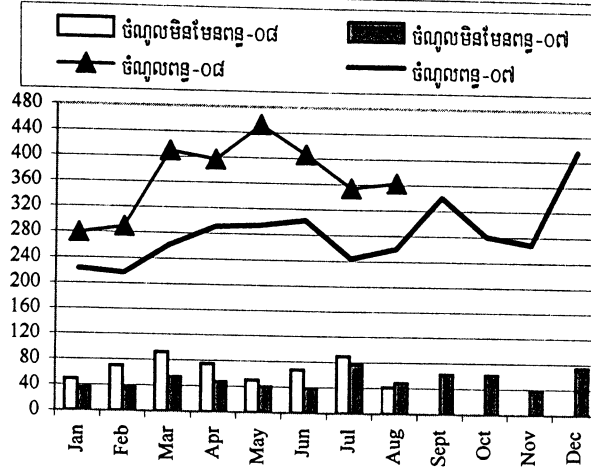


## ការប្រៀបធៀបចំណូល និង ចំណាយឆ្នាំ ២០០៧-២០០៨ ខែសីហា

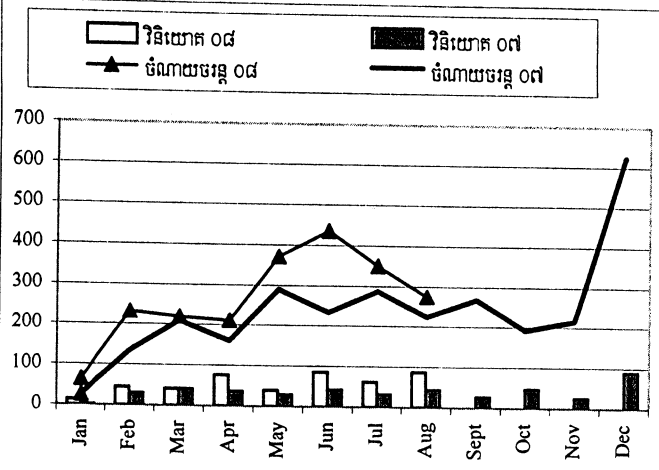
### ចំណូល និង ពន្ធលើពាណិជ្ជកម្ម ២០០៧-២០០៨



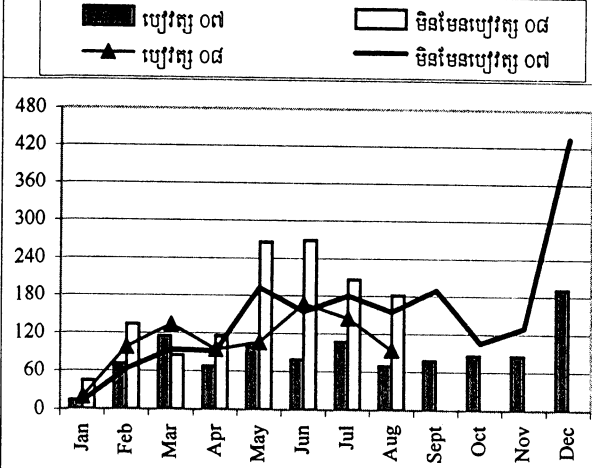
### ចំណូលពន្ធ និង មិនមែនពន្ធ ២០០៧-២០០៨



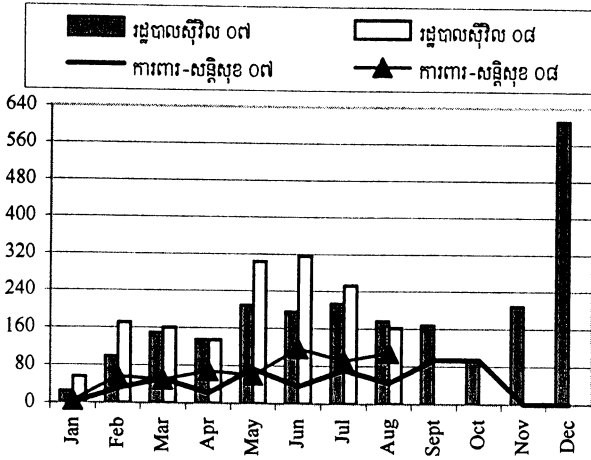
### ចំណាយចរន្ត និង វិនិយោគ ២០០៧-២០០៨



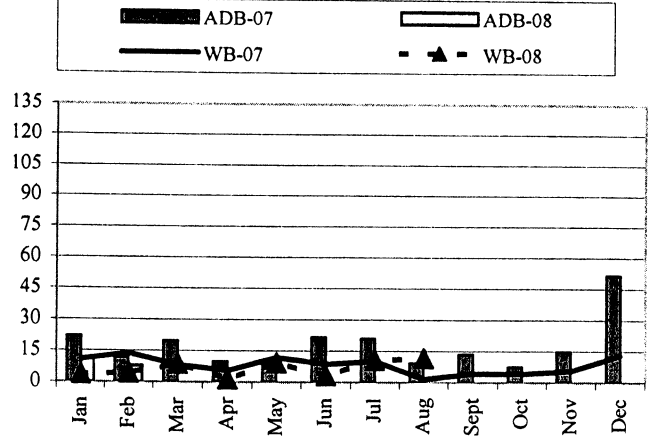
### ចំណាយប្រើវត្ស និង មិនមែនប្រើវត្ស ២០០៧-២០០៨



### ចំណាយការពារ-សន្តិសុខ និង រដ្ឋបាលស៊ីវិល ២០០៧-២០០៨



### ការដកសាច់ប្រាក់របស់ ADB និង WB ២០០៧-២០០៨



**ការងារប្រតិបត្តិការហិរញ្ញវត្ថុសម្រាប់ឆ្នាំ ២០០៨ / TOFE: BUDGET IMPLEMENTATION FOR 2008**

Billions of Riels	2008 C.B.L.	Implementation 08 months =67%	Jan-08	Feb-08	Mar-08	Apr-08	May-08	Jun-08	Jul-08	Aug-08	Sep-08	Oct-08	Nov-08	Dec-08
<b>I. DOMESTIC REVENUE</b>	<b>3,986.917</b>	<b>88%</b>	<b>3507.820</b>	<b>328.524</b>	<b>359.742</b>	<b>505.914</b>	<b>471.247</b>	<b>502.351</b>	<b>489.991</b>	<b>446.238</b>	<b>403.813</b>	-	-	-
<b>I. CURRENT REVENUE</b>	<b>3,886.917</b>	<b>90%</b>	<b>3483.510</b>	<b>328.264</b>	<b>359.742</b>	<b>501.414</b>	<b>471.247</b>	<b>502.351</b>	<b>473.483</b>	<b>443.196</b>	<b>403.813</b>	-	-	-
<b>a. TAX REVENUE</b>	<b>3,306.846</b>	<b>89%</b>	<b>2949.986</b>	<b>279.412</b>	<b>289.432</b>	<b>409.213</b>	<b>396.583</b>	<b>451.990</b>	<b>406.403</b>	<b>354.204</b>	<b>362.749</b>	-	-	-
<b>Domestic tax revenue</b>	<b>2,358.822</b>	<b>94%</b>	<b>2211.386</b>	<b>202.515</b>	<b>222.044</b>	<b>295.433</b>	<b>309.907</b>	<b>338.381</b>	<b>307.245</b>	<b>260.325</b>	<b>275.535</b>	-	-	-
On income, profits, capital gain - persons	91.400	92%	84.052	9.710	10.253	6.913	8.546	14.241	10.710	12.284	11.395	-	-	-
On income, profits, capital gain - companies	394.600	96%	380.500	29.694	25.728	77.860	76.784	69.002	36.691	29.629	35.113	-	-	-
General taxes on goods and services	1,163.724	90%	1052.890	96.321	110.964	123.030	133.950	141.801	168.975	136.656	141.194	-	-	-
o.w/ -Turnover taxes	14.000	73%	10.274	0.836	1.091	1.287	1.353	1.252	1.542	1.492	1.422	-	-	-
-VAT	1,149.724	91%	1042.616	95.484	109.872	121.743	132.598	140.549	167.433	135.164	139.773	-	-	-
Taxes on specific goods	587.952	100%	587.186	55.609	56.844	77.199	78.027	99.720	77.958	68.792	73.036	-	-	-
Taxes on specific services	113.344	76%	85.644	7.351	15.393	8.533	10.528	11.107	11.301	8.497	12.935	-	-	-
Taxes on goods and services or activities	0.802		11.641	2.999	2.142	1.166	1.548	1.244	0.781	1.229		-	-	-
Other tax revenue	7.000	135%	9.472	0.831	0.720	0.731	0.525	1.267	0.829	3.936	0.633	-	-	-
<b>Taxes on international trade</b>	<b>948.024</b>	<b>78%</b>	<b>738.600</b>	<b>76.898</b>	<b>67.388</b>	<b>113.780</b>	<b>86.676</b>	<b>113.609</b>	<b>99.157</b>	<b>93.880</b>	<b>87.214</b>	-	-	-
Taxes and duties on imports	835.584	82%	687.103	66.940	66.344	92.735	85.428	110.453	89.333	91.201	84.668	-	-	-
o.w/ -Customs duties and taxes	487.152	97%	474.699	46.891	47.265	63.960	62.487	71.901	65.443	55.970	60.782	-	-	-
-Customs fees	63.444	75%	47.422	5.247	5.514	6.189	5.653	5.885	6.410	6.547	5.978	-	-	-
-Oil product duties	178.296	60%	106.820	9.394	9.105	14.017	11.011	21.270	11.686	18.354	11.984	-	-	-
-Additional tax on oil product - Road maintenance	101.796	55%	56.317	5.219	4.336	8.380	5.971	11.065	5.489	10.183	5.674	-	-	-
Taxes and duties on exports	112.440	46%	51.497	9.957	1.044	21.044	1.247	3.156	9.824	2.678	2.547	-	-	-
o.w/ -Customs duties on rubber exports	16.524	67%	11.000	1.472	0.890	0.391	0.959	1.453	2.028	1.942	1.865	-	-	-
-Duties on export quotas	2.652	95%	2.513	0.097	0.084	0.218	0.218	0.311	0.388	0.585	0.583	-	-	-
<b>b. NON TAX REVENUE</b>	<b>580.070</b>	<b>92%</b>	<b>533.524</b>	<b>48.85</b>	<b>70.31</b>	<b>92.20</b>	<b>74.66</b>	<b>50.36</b>	<b>67.08</b>	<b>88.99</b>	<b>41.06</b>	-	-	-
<b>Property income</b>	<b>76.459</b>	<b>96%</b>	<b>73.702</b>	<b>3.58</b>	<b>4.35</b>	<b>3.73</b>	<b>28.24</b>	<b>22.40</b>	<b>3.65</b>	<b>4.46</b>	<b>3.29</b>	-	-	-
Rental income from land	29.295	154%	45.039	3.569	4.322	3.726	3.671	21.288	3.454	2.215	2.793	-	-	-
Revenue from public enterprises	47.164	61%	28.663	0.014	0.025	-	24.570	1.113	0.200	2.240	0.500	-	-	-
<b>Sale of goods and services</b>	<b>432.578</b>	<b>63%</b>	<b>272.932</b>	<b>37.252</b>	<b>30.499</b>	<b>51.062</b>	<b>30.734</b>	<b>25.523</b>	<b>40.045</b>	<b>23.426</b>	<b>34.390</b>	-	-	-
Market establishments	237.276	55%	129.841	15.327	12.871	31.652	11.677	10.331	22.453	8.677	16.854	-	-	-
Nonmarket establishments	11.134	85%	9.518	1.017	0.875	1.215	1.501	1.534	1.336	1.122	0.917	-	-	-
Administrative fees	164.434	72%	117.859	18.704	14.434	17.387	15.622	9.616	15.101	11.815	15.181	-	-	-
Rental income from invested assets	19.734	80%	15.713	2.204	2.319	0.809	1.933	4.042	1.155	1.812	1.439	-	-	-
<b>Other non tax</b>	<b>71.033</b>	<b>263%</b>	<b>186.890</b>	<b>8.02</b>	<b>35.463</b>	<b>37.413</b>	<b>15.690</b>	<b>2.438</b>	<b>23.381</b>	<b>61.110</b>	<b>3.380</b>	-	-	-
o.w/ Privatizations of public enterprises	40.000	16%	6.512	0.039	0.080	0.041	0.118	0.004	-0.392	6.212	0.411	-	-	-
o.w/ Disposal of fixed assets	0.000		10.039	7.684	0.002	0.001	0.269	0.883	0.920	0.144	0.135	-	-	-
<b>2. CAPITAL REVENUE</b>	<b>100.000</b>	<b>24%</b>	<b>24.310</b>	<b>0.260</b>	<b>-</b>	<b>4.500</b>	<b>-</b>	<b>-</b>	<b>16.508</b>	<b>3.042</b>	<b>-</b>	-	-	-
Other financial investments	100.000	24%	24.310	0.260	-	4.500	-	-	16.508	3.042	-	-	-	-
<b>II. BUDGET EXPENDITURE</b>	<b>5,553.384</b>	<b>66%</b>	<b>3659.171</b>	<b>152.501</b>	<b>431.020</b>	<b>307.330</b>	<b>388.044</b>	<b>508.990</b>	<b>788.925</b>	<b>527.398</b>	<b>554.962</b>	-	-	-
<b>I. CURRENT EXPENDITURE</b>	<b>3,441.917</b>	<b>63%</b>	<b>2155.165</b>	<b>63.798</b>	<b>231.149</b>	<b>218.504</b>	<b>209.652</b>	<b>371.019</b>	<b>435.908</b>	<b>350.278</b>	<b>274.858</b>	-	-	-
<b>a. Wages</b>	<b>1,241.722</b>	<b>69%</b>	<b>855.752</b>	<b>19.183</b>	<b>97.767</b>	<b>133.698</b>	<b>94.242</b>	<b>105.597</b>	<b>167.133</b>	<b>144.131</b>	<b>94.002</b>	-	-	-
<b>Personnel charges-civil administrative</b>	<b>785.329</b>		<b>18.297</b>	<b>56.343</b>	<b>86.028</b>	<b>57.804</b>	<b>68.173</b>	<b>102.862</b>	<b>105.559</b>	<b>51.609</b>	<b>-</b>	-	-	-
o.w/ Diplomatic salary	3.456		0.000	0.758	0.03	-	-	0.67	0.032	-	0.69	-	-	-
<b>Personnel charges-national defence and security</b>	<b>289.397</b>		<b>0.886</b>	<b>41.424</b>	<b>47.670</b>	<b>36.438</b>	<b>37.424</b>	<b>64.271</b>	<b>38.571</b>	<b>42.394</b>	<b>-</b>	-	-	-
<b>b. Non wage</b>	<b>2,200.194</b>	<b>59%</b>	<b>1299.413</b>	<b>44.615</b>	<b>133.382</b>	<b>84.81</b>	<b>115.41</b>	<b>265.42</b>	<b>268.77</b>	<b>206.15</b>	<b>180.86</b>	-	-	-
<b>Purchases</b>	<b>585.476</b>	<b>76%</b>	<b>447.435</b>	<b>11.180</b>	<b>33.883</b>	<b>19.410</b>	<b>47.729</b>	<b>46.879</b>	<b>97.895</b>	<b>89.679</b>	<b>100.780</b>	-	-	-
Maintenance supplies	136.181	60%	81.056	2.068	0.275	3.329	9.390	9.859	18.644	16.194	21.300	-	-	-
Office supplies	85.125	65%	55.375	0.908	8.186	4.135	4.778	4.208	15.715	5.834	11.610	-	-	-
Food and agricultural products	77.007	160%	123.561	-	15.092	1.088	23.368	0.585	42.838	13.265	27.325	-	-	-
Clothing and distinctions	66.142	88%	58.254	0.656	0.028	0.973	0.062	14.537	5.041	13.668	23.291	-	-	-
Small tools, material, furniture and equip.	95.773	60%	57.066	7.477	4.513	6.121	6.470	2.372	9.376	12.623	8.115	-	-	-
Water and energy	77.319	47%	36.283	0.071	5.640	3.030	3.334	5.118	5.712	4.790	8.589	-	-	-
Sanitary and health products	45.807	77%	35.063	-	0.053	0.625	0.217	10.090	0.462	23.175	0.441	-	-	-
Other supplies	2.123	37%	0.776	-	0.098	0.109	0.110	0.110	0.108	0.130	0.110	-	-	-
<b>External services</b>	<b>187.435</b>	<b>74%</b>	<b>138.049</b>	<b>6.174</b>	<b>10.242</b>	<b>15.843</b>	<b>16.004</b>	<b>12.033</b>	<b>14.815</b>	<b>47.902</b>	<b>15.036</b>	-	-	-
o.w/ - Building rentals of expenses	13.657	79%	10.786	1.656	4.598	1.564	0.129	1.070	0.764	0.146	0.858	-	-	-
-Maintenance and repairs	150.085	75%	113.250	4.447	5.472	13.342	10.655	9.813	12.470	44.637	12.415	-	-	-

**ការងារប្រតិបត្តិការហិរញ្ញវត្ថុសម្រាប់ឆ្នាំ ២០០៨ / TOFE: BUDGET IMPLEMENTATION FOR 2008**

Billions of Riels	2008 C.B.L.	Implementation 08 months =67%	Jan-08	Feb-08	Mar-08	Apr-08	May-08	Jun-08	Jul-08	Aug-08	Sep-08	Oct-08	Nov-08	Dec-08
<b>Other services</b>	252.083	53%	134.704	8.492	8.455	21.172	11.101	14.525	34.888	20.518	15.553	-	-	-
o.w/ -External staff	12.826	183%	23.482	0.096	0.182	1.462	0.750	0.005	14.639	4.413	1.935	-	-	-
-Public relations and advertizing	86.009	43%	36.940	3.254	4.084	6.499	2.896	5.137	6.876	4.365	3.829	-	-	-
-Transportation and mission costs: Inland	86.221	49%	42.167	1.597	2.207	6.152	5.195	6.364	6.247	7.498	6.906	-	-	-
-Transportation and mission costs: Abroad	44.437	55%	24.454	3.432	1.792	4.559	1.619	2.452	5.899	3.086	1.614	-	-	-
-Mail and telecommunication costs	18.704	37%	6.993	0.025	0.161	2.343	0.596	0.514	1.081	1.110	1.164	-	-	-
<b>Financial charges</b>	75.000	62%	46.671	4.024	3.781	9.222	7.213	7.877	3.407	6.407	4.738	-	-	-
o.w/ -Interests on domestic debt	75.000	2%	1.506	-	0.560	-	0.248	0.296	-	0.401	-	-	-	-
-Interests on external debt	0.000	-	44.877	4.024	3.021	9.222	6.965	7.581	3.407	5.918	4.738	-	-	-
<b>Subsidy and Social assistants</b>	513.903	100%	512.003	13.032	74.151	17.113	30.550	182.335	112.811	38.041	43.969	-	-	-
o.w/ -Subsidies to regional and local authorities	146.000	88%	128.790	-	56.520	-	-	52.800	4.100	5.200	10.170	-	-	-
-Subsidies to administrative institutions	46.808	56%	26.288	(0.001)	6.592	0.245	5.321	1.245	3.923	7.604	1.359	-	-	-
-Social assistance	232.914	100%	232.729	12.319	1.871	7.383	19.510	53.000	98.321	17.775	22.550	-	-	-
-Subsidies to cultural and social entities	49.851	58%	29.074	0.464	8.840	2.984	2.903	4.204	3.559	2.867	3.253	-	-	-
<b>Other non wage</b>	586.296	-	-	1.714	2.870	2.045	2.813	1.773	4.958	3.600	0.779	-	-	-
o.w/ -Other unallocation	543.195	0%	0.000	-	-	-	-	-	-	-	-	-	-	-
-Unexpected expenditures	42.000	0%	0.000	-	-	-	-	-	-	-	-	-	-	-
<b>2. CAPITAL</b>	2,111.467	71%	1504.005	88.704	199.871	88.827	178.392	137.971	353.017	177.120	280.104	-	-	-
<b>Domestic Financing</b>	711.467	63%	446.053	13.466	44.071	40.652	75.408	39.469	85.145	61.302	86.539	-	-	-
Tangible fixed assets and land	711.467	63%	446.053	13.466	44.071	40.652	75.408	39.469	85.145	61.302	86.539	-	-	-
-Investment	345.067	-	0.000	-	-	-	-	-	-	-	-	-	-	-
-Counterpart	145.000	-	0.000	-	-	-	-	-	-	-	-	-	-	-
-Budget Support	221.400	-	0.000	-	-	-	-	-	-	-	-	-	-	-
<b>External assistance (Project)</b>	1,400.000	76%	1057.952	75.238	155.800	48.175	102.984	98.501	267.872	115.819	193.564	-	-	-
<b>CURRENT DEF/SURPL.comt (I.I-II.I)</b>	445.000	-	1,328.345	264.467	128.593	282.91	261.60	131.33	37.58	92.92	128.95	-	-	-
<b>OVERALL DEF/SURPL.comt (I-II)</b>	-1,566.467	-	-151.351	176.022	-71.278	198.583	83.203	-6.638	-298.934	-81.160	-151.149	-	-	-
<b>3. Expenditure adjustments</b>	0.000	-	-261.356	-94.188	-43.075	2.46	-43.134	-29.456	-7.326	-70.240	23.600	-	-	-
Civil administration	-	-	-261.356	-94.188	-43.075	2.464	-43.134	-29.456	-7.326	-70.240	23.600	-	-	-
<b>CURRENT DEF/SURPL.cash.comt.+3)</b>	445.000	-	1,066.988	170.279	85.517	285.374	218.461	101.876	30.249	22.678	152.555	-	-	-
<b>OVERALL DEF/SURPL.cash (com.+3)</b>	-1,566.467	-	-412.707	81.835	-114.354	201.048	40.068	-36.095	-306.260	-151.400	-127.549	-	-	-
<b>III. FINANCING</b>	1,566.467	26%	412.707	-81.835	114.35	-201.048	-40.068	36.095	306.260	151.400	127.549	-	-	-
<b>I. FOREIGN FINANCING</b>	1,501.400	85%	1,282.757	78.434	140.534	92.393	223.952	141.767	271.262	104.030	230.383	-	-	-
<b>a. Budget support</b>	221.400	99%	218.39	-	-	-	119.695	62.15	8.59	-	27.959	-	-	-
-Grants-budget support	133.250	-	172.67	-	-	-	77.804	62.150	5.816	-	26.904	-	-	-
Commodity supports-bilaterals	46.125	-	62.79	-	-	-	41.183	-	-	-	21.605	-	-	-
Japan	46.125	-	0.07	-	-	-	0.074	-	-	-	-	-	-	-
Other	-	-	62.71	-	-	-	41.109	-	-	-	21.605	-	-	-
Commodity supports-int'l organizations	87.125	126%	109.89	-	-	-	36.621	62.150	5.816	-	5.298	-	-	-
World Bank	61.500	-	71.22	-	-	-	-	62.150	5.816	-	3.250	-	-	-
Other	25.625	-	2.05	-	-	-	-	-	-	-	2.048	-	-	-
-Debt and related liabilities-budget support	88.150	52%	45.72	-	-	-	41.891	-	2.769	-	1.055	-	-	-
Foreign borrowing	88.150	52%	45.72	-	-	-	41.891	-	2.769	-	1.055	-	-	-
Multilateral	88.150	52%	45.72	-	-	-	41.891	-	2.769	-	1.055	-	-	-
<b>b. Project aid</b>	1,400.000	81%	1,127.179	81.359	145.899	101.298	116.227	88.557	266.026	119.068	208.744	-	-	-
<b>Spent</b>	1,400.000	76%	1,057.95	75.238	155.800	48.175	102.984	98.501	267.872	115.819	193.564	-	-	-
-Grants	750.000	67%	500.00	62.500	62.500	62.500	62.500	62.500	62.500	62.500	62.501	-	-	-
Commodity supports-bilaterals	750.000	67%	500.00	62.500	62.500	62.500	62.500	62.500	62.500	62.500	62.501	-	-	-
Other (project)	750.000	67%	500.00	62.500	62.500	62.500	62.500	62.500	62.500	62.500	62.501	-	-	-
-Debt and related liabilities	650.000	86%	557.95	12.738	93.300	-14.33	40.484	36.001	205.372	53.319	131.063	-	-	-
Foreign borrowing	650.000	86%	557.95	12.738	93.300	-14.33	40.484	36.001	205.372	53.319	131.063	-	-	-
Multilateral	650.000	28%	183.44	11.316	26.585	-27.04	24.753	32.738	36.328	35.853	42.908	-	-	-
Bilateral	-	-	374.51	1.422	66.715	12.712	15.731	3.263	169.044	17.466	88.155	-	-	-
<b>Pending</b>	-	-	69.226	6.121	-9.901	53.124	13.243	-9.945	-1.846	3.249	15.180	-	-	-
<b>c. Amortization on external debts</b>	-120.000	52%	-62.811	-2.925	-5.365	-8.905	-11.970	-8.940	-3.349	-15.037	-6.320	-	-	-

ការងារប្រតិបត្តិការហិរញ្ញវត្ថុសម្រាប់ឆ្នាំ ២០០៨ / TOFE: BUDGET IMPLEMENTATION FOR 2008

Billions of Riels	2008 C.B.L.	Implementation 08 months =67%	Jan-08	Feb-08	Mar-08	Apr-08	May-08	Jun-08	Jul-08	Aug-08	Sep-08	Oct-08	Nov-08	Dec-08
<b>2. DOMESTIC FINANCING</b>	<b>65.067</b>	<b>-839.389</b>	<b>-141.215</b>	<b>-65.466</b>	<b>-398.918</b>	<b>-231.128</b>	<b>-170.248</b>	<b>164.869</b>	<b>63.469</b>	<b>-60.753</b>				
<b>a. Net bank financing (monetary survey)</b>	<b>65.07</b>	<b>-865.869</b>	<b>-26.610</b>	<b>-144.350</b>	<b>-420.934</b>	<b>-194.503</b>	<b>-165.861</b>	<b>100.031</b>	<b>67.020</b>	<b>-80.663</b>				
- Government's deposits	65.07	-865.869	-26.610	-144.350	-420.934	-194.503	-165.861	100.031	67.020	-80.663				
<b>b. Other MEF's account</b>	<b>-</b>	<b>-18.655</b>	<b>-11.397</b>	<b>-8.012</b>	<b>-3.298</b>	<b>0.720</b>	<b>-1.346</b>	<b>3.803</b>	<b>6.007</b>	<b>-5.132</b>				
<i>Cash Riels in provincial Trea.</i>		<i>-18.655</i>	<i>-11.397</i>	<i>-8.012</i>	<i>-3.298</i>	<i>0.720</i>	<i>-1.346</i>	<i>3.803</i>	<i>6.007</i>	<i>-5.132</i>				
<b>d. Private sectors</b>	<b>0.000</b>	<b>-32.019</b>	<b>-45.631</b>	<b>1.579</b>	<b>-12.427</b>	<b>-16.461</b>	<b>14.257</b>	<b>34.300</b>	<b>-23.564</b>	<b>15.928</b>				
- Internal loans contracted		-1.090	-1.090	-	-	-	-	-	-	-				
- Individual acct. & security deposits		-30.929	-44.541	1.579	-12.427	-16.461	14.257	34.300	-23.564	15.928				
<b>e. SAcc-gap between NBC &amp;MEF</b>		<b>77.154</b>	<b>-57.577</b>	<b>85.317</b>	<b>37.742</b>	<b>-20.884</b>	<b>-17.299</b>	<b>26.734</b>	<b>14.006</b>	<b>9.114</b>				
<b>3. OUTSTANDING OPERATIONS</b>		<b>-30.661</b>	<b>-19.054</b>	<b>39.285</b>	<b>105.476</b>	<b>-32.893</b>	<b>64.576</b>	<b>-129.871</b>	<b>-16.099</b>	<b>-42.081</b>				
Error	0.000	0.000	0.000	0.000	0.000	0.000	0.000	0.000	0.000	0.000	-	-	-	-
Exchange rate (R/\$)			4,000	3,995	3,999	4,001	4,026	4,096	4,111	4,111				
VAT Refunded claimed (stock 199-07)			206.233	209.643	211.803	212.392	215.018	217.495	-	-	-	-	-	-
VAT Refunded agree (stock 1999-07)			112.918	114.741	116.835	119.802	120.373	122.713	-	-	-	-	-	-
VAT Refunded claimed (monthly flow)		21.22	8.183	3.410	2.160	2.366	2.626	2.477	-	-	-	-	-	-
Provincial revenue	206.776	187.081	22.101	22.925	29.870	25.304	26.341	20.752	22.401	17.387	-	-	-	-
o.w. provincial tax revenue	131.243	176.249	20.236	21.595	28.938	23.917	25.411	19.666	21.080	15.406	-	-	-	-
o.w. prov. non-tax revenue	20.533	10.832	1.864	1.330	0.932	1.387	0.931	1.086	1.321	1.981	-	-	-	-
o.w. prov. Transfer from central	55.000	38.623	0.230	12.435	2.045	0.189	2.561	9.548	3.256	8.358	-	-	-	-
Provincial expenditure		150.040	0.005	16.599	17.04	16.31	25.85	35.79	19.00	19.44	-	-	-	-
o.w. wage and salary		14.338	0.01	1.78	2.29	2.07	1.61	2.66	2.81	1.11	-	-	-	-
o.w. non-wage		120.545	-	14.52	14.42	13.97	22.67	29.44	12.04	13.49	-	-	-	-
o.w. investment		15.157	-	0.30	0.33	0.28	1.57	3.68	4.15	4.84	-	-	-	-
Provincial Balance	206.776	37.040	22.096	6.326	12.83	8.99	0.49	(15.03)	3.40	(2.05)				
Contribution from casino and Lottery	76.044	62.2%	47.273	5.082	8.437	3.875	6.615	5.431	5.914	5.684				
7 Priority sectors	1,203.926	54.0%	649.910	1.900	37.361	60.044	63.110	112.111	159.083	128.899	87.401			

ឆ្នាំ ២០០៨ / TOFE ECONOMIC FOR 2008

Billions of Riels	2008 B.L.	Implementation 08 months =67%	Jan-08	Feb-08	Mar-08	Apr-08	May-08	Jun-08	Jul-08	Aug-08	Sep-08	Oct-08	Nov-08
<b>I-Domestic Revenue</b>	<b>3,996.875</b>	<b>88%</b>	<b>3507.819</b>	<b>328.524</b>	<b>359.742</b>	<b>505.914</b>	<b>471.247</b>	<b>502.351</b>	<b>489.991</b>	<b>446.238</b>	<b>403.812</b>	-	-
Tax Department	1,110.00	91%	1013.570	88.80	101.30	137.91	149.14	152.83	150.99	110.45	122.15	-	-
Customs Department	2,040.00	90%	1845.312	174.84	178.20	246.63	239.94	292.09	241.87	238.05	233.69	-	-
Non Tax Department	512.68	52%	265.409	37.50	30.22	51.20	29.70	21.76	39.23	21.48	34.31	-	-
Financial Industry Department	76.00	62%	47.273	5.08	8.44	3.87	6.61	5.43	6.24	5.91	5.68	-	-
Property Department	158.19	197%	311.944	22.04	41.58	61.80	45.85	30.24	35.16	67.30	7.98	-	-
Capital revenue	100.00	24%	24.310	0.26	-	4.50	-	-	16.51	3.04	-	-	-
<b>1.Current Revenue</b>	<b>3,886.713</b>	<b>90%</b>	<b>3483.509</b>	<b>328.264</b>	<b>359.742</b>	<b>501.414</b>	<b>471.247</b>	<b>502.351</b>	<b>473.483</b>	<b>443.196</b>	<b>403.812</b>	-	-
<b>a-Tax Revenue</b>	<b>3,306.642</b>	<b>89%</b>	<b>2949.985</b>	<b>279.412</b>	<b>289.432</b>	<b>409.213</b>	<b>396.583</b>	<b>451.990</b>	<b>406.403</b>	<b>354.204</b>	<b>362.748</b>	-	-
<b>1-Direct Taxes</b>	<b>486.000</b>	<b>96%</b>	<b>464.552</b>	<b>39.404</b>	<b>35.981</b>	<b>84.773</b>	<b>85.329</b>	<b>83.243</b>	<b>47.401</b>	<b>41.913</b>	<b>46.508</b>	-	-
Payroll Tax	68.000	94%	63.694	7.660	7.602	5.608	7.003	10.280	8.105	9.066	8.37	-	-
Profit tax	392.000	96%	377.618	28.691	25.469	77.746	76.616	68.645	36.300	29.393	34.76	-	-
Land and Property	26.000	89%	23.240	3.053	2.910	1.419	1.710	4.318	2.996	3.453	3.38	-	-
<b>2-Indirect Taxes</b>	<b>1872.822</b>	<b>93%</b>	<b>1746.834</b>	<b>163.111</b>	<b>186.063</b>	<b>210.660</b>	<b>224.578</b>	<b>255.138</b>	<b>259.844</b>	<b>218.412</b>	<b>229.027</b>	-	-
Turnover tax	14.000	73%	10.274	0.836	1.091	1.287	1.353	1.252	1.542	1.492	1.42	-	-
VAT	1149.724	91%	1042.616	95.484	109.872	121.743	132.598	140.549	167.433	135.164	139.77	-	-
o/w VAT from Imports	689.724	90%	623.554	57.945	62.991	85.824	85.514	88.989	80.242	81.596	80.45	-	-
Excise duties	701.296	96%	672.831	62.960	72.238	85.733	88.555	110.827	89.259	77.289	85.97	-	-
- Domestic	95.700	74%	70.622	7.815	9.434	10.524	10.792	9.519	8.800	6.721	7.02	-	-
- Imports	605.596	99%	602.208	55.145	62.804	75.208	77.762	101.307	80.459	70.569	78.95	-	-
Others	7.802	271%	21.113	3.830	2.862	1.898	2.073	2.511	1.610	4.467	1.86	-	-
<b>3-Int'l Trade Taxes</b>	<b>947.820</b>	<b>78%</b>	<b>738.599</b>	<b>76.898</b>	<b>67.388</b>	<b>113.780</b>	<b>86.676</b>	<b>113.609</b>	<b>99.157</b>	<b>93.880</b>	<b>87.213</b>	-	-
Imports	835.584	82%	687.103	66.940	66.344	92.735	85.428	110.453	89.333	91.201	84.67	-	-
Petroleum	280.092	58%	163.137	14.612	13.442	22.397	16.982	32.335	17.175	28.537	17.66	-	-
Other goods	555.492	94%	523.966	52.328	52.902	70.339	68.446	78.118	72.158	62.665	67.01	-	-
Exports	22.236	70%	15.661	1.688	1.013	0.850	1.217	3.151	2.519	2.677	2.55	-	-
Others	90.000	-	35.835	8.269	0.031	20.194	0.031	0.004	7.305	0.001	-	-	-
<b>b-Non tax revenue</b>	<b>580.070</b>	<b>92%</b>	<b>533.524</b>	<b>48.852</b>	<b>70.310</b>	<b>92.201</b>	<b>74.664</b>	<b>50.362</b>	<b>67.080</b>	<b>88.991</b>	<b>41.06</b>	-	-
Fishery	8.750	280%	24.543	0.598	0.682	0.466	0.629	19.803	1.168	1.023	0.18	-	-
Forestry	10.000	113%	11.300	1.514	2.249	2.730	1.983	0.487	0.459	0.083	1.80	-	-
Public Enterprises Profit	47.164	58%	27.514	-	0.00	0.000	24.570	0.000	0.200	2.240	0.50	-	-
Civil Aviation	51.730	58%	30.076	0.74	-	16.33	-	-	11.74	0.27	0.99	-	-
Tourism	118.413	43%	50.687	8.721	9.171	9.879	8.456	0.000	5.507	3.937	5.02	-	-
PTC	60.523	61%	36.938	5.676	3.554	5.290	2.685	0.066	5.188	4.058	10.42	-	-
Visa and Related fees	132.000	62%	81.787	15.442	11.198	13.321	12.728	0.000	10.481	7.952	10.66	-	-
Quality and Standard inspection f	23.882	84%	20.073	2.700	2.581	2.782	2.123	0.066	3.379	2.994	3.45	-	-
Rental Incomes	19.734	80%	15.713	2.204	2.319	0.809	1.933	4.042	1.155	1.812	1.44	-	-
Other non tax revenue	107.875	218%	234.892	11.254	38.552	40.593	19.558	25.897	27.800	64.619	6.62	-	-
o/w Privatization of Public Ent	40.000	16%	6.512	0.039	0.080	0.041	0.118	0.004	-0.392	6.212	0.41	-	-
<b>2.Capital Revenue</b>	<b>100.000</b>	<b>24%</b>	<b>24.310</b>	<b>0.26</b>	<b>4.50</b>	<b>-</b>	<b>-</b>	<b>-</b>	<b>16.51</b>	<b>3.04</b>	<b>-</b>	<b>-</b>	<b>-</b>
Capital Revenue Loan (assets)	100.000	24%	24.310	0.26	-	4.50	-	-	16.51	3.04	-	-	-
<b>II-Expenditures</b>	<b>5553.384</b>	<b>66%</b>	<b>3659.171</b>	<b>152.501</b>	<b>431.020</b>	<b>307.330</b>	<b>388.044</b>	<b>508.990</b>	<b>788.925</b>	<b>527.398</b>	<b>554.962</b>	-	-
<b>1-Current Expenditures</b>	<b>3,441.917</b>	<b>63%</b>	<b>2155.165</b>	<b>63.798</b>	<b>231.149</b>	<b>218.504</b>	<b>209.652</b>	<b>371.019</b>	<b>435.908</b>	<b>350.278</b>	<b>274.858</b>	-	-
<b>a-Defense and Security</b>	<b>507.330</b>	<b>109%</b>	<b>555.222</b>	<b>4.886</b>	<b>56.430</b>	<b>48.857</b>	<b>67.895</b>	<b>59.882</b>	<b>117.253</b>	<b>91.554</b>	<b>108.465</b>	-	-
Salaries	289.397	107%	309.078	0.886	41.424	47.670	36.438	37.424	64.271	38.571	42.394	-	-
Other	217.933	113%	246.145	4.000	15.006	1.187	31.457	22.458	52.982	52.982	66.072	-	-
<b>b-Civil Administration</b>	<b>2329.843</b>	<b>67%</b>	<b>1553.272</b>	<b>54.887</b>	<b>170.938</b>	<b>160.425</b>	<b>134.544</b>	<b>303.260</b>	<b>315.247</b>	<b>252.317</b>	<b>161.655</b>	-	-
Salaries	785.329	70%	546.674	18.297	56.343	86.028	57.804	68.173	102.862	105.559	51.609	-	-
Other	1544.513	65%	1006.598	36.590	114.595	74.397	76.740	235.086	212.385	146.758	110.046	-	-
c-Interest	75.000	62%	46.671	4.024	3.781	9.222	7.213	7.877	3.407	6.407	4.738	-	-
<b>2-Capital Expenditures</b>	<b>2111.467</b>	<b>71%</b>	<b>1504.005</b>	<b>88.704</b>	<b>199.871</b>	<b>88.827</b>	<b>178.392</b>	<b>137.971</b>	<b>353.017</b>	<b>177.120</b>	<b>280.104</b>	-	-
Locally financed	711.467	63%	446.053	13.466	44.071	40.652	75.408	39.469	85.145	61.302	86.539	-	-
Foreign financed	1400.000	76%	1057.952	75.238	155.800	48.175	102.984	98.501	267.872	115.819	193.564	-	-
<b>Adjustment</b>	<b>-</b>	<b>-</b>	<b>-261.356</b>	<b>-94.188</b>	<b>-43.075</b>	<b>2.464</b>	<b>-43.134</b>	<b>-29.456</b>	<b>-7.326</b>	<b>-70.240</b>	<b>23.600</b>	-	-
Current deficit (cash)	445.000	240%	1066.988	170.279	85.517	285.374	218.461	101.876	30.249	22.678	152.555	-	-
<b>Overall deficit (cash)</b>	<b>-1566.467</b>	<b>26%</b>	<b>-412.707</b>	<b>81.835</b>	<b>-114.354</b>	<b>201.048</b>	<b>40.068</b>	<b>-36.095</b>	<b>-306.260</b>	<b>-151.400</b>	<b>-127.549</b>	-	-
<b>III-Financing</b>	<b>1566.467</b>	<b>26%</b>	<b>412.707</b>	<b>-81.835</b>	<b>114.354</b>	<b>-201.048</b>	<b>-40.068</b>	<b>36.095</b>	<b>306.260</b>	<b>151.400</b>	<b>127.549</b>	-	-
<b>1-Foreign financed</b>	<b>1501.400</b>	<b>85%</b>	<b>1282.757</b>	<b>78.434</b>	<b>140.534</b>	<b>92.393</b>	<b>223.952</b>	<b>141.767</b>	<b>271.262</b>	<b>104.030</b>	<b>230.383</b>	-	-
Budget support	221.400	99%	218.39	-	-	-	119.70	62.15	8.59	-	27.96	-	-
Grants	133.250	130%	172.67	-	-	0.000	77.804	62.150	5.816	0.000	26.904	-	-
Loans	88.150	52%	45.72	-	-	-	41.89	-	2.77	-	1.06	-	-
Project aid	1400.000	81%	1127.179	81.359	145.899	101.298	116.227	88.557	266.026	119.068	208.744	-	-
Grants (estimated)	750.000	67%	500.001	62.500	62.500	62.500	62.500	62.500	62.500	62.500	62.501	-	-
Loans	650.000	86%	557.951	12.738	93.300	-14.325	40.484	36.001	205.372	53.319	131.063	-	-
Pending	0.000	-	6.121	-9.901	53.124	13.243	-9.945	-1.846	3.249	15.180	-	-	-
Debt amortization-External	-120.000	52%	-62.811	-2.925	-5.365	-8.905	-11.970	-8.940	-3.349	-15.037	-6.320	-	-
<b>2-Domestic financed</b>	<b>65.067</b>	<b>-1290%</b>	<b>-839.389</b>	<b>-141.215</b>	<b>-65.466</b>	<b>-398.918</b>	<b>-231.128</b>	<b>-170.248</b>	<b>164.869</b>	<b>63.469</b>	<b>-60.753</b>	-	-
Bank Financing	65.067	-	-865.869	-26.610	-144.350	-420.934	-194.503	-165.861	100.031	67.020	-80.663	-	-
Private Sectors	-	-	-32.019	-45.631	1.579	-12.427	-16.461	14.257	34.300	-23.564	15.928	-	-
Others	0.000	-	58.499	-68.974	77.305	34.443	-20.164	-18.644	30.537	20.014	3.982	-	-
<b>3-Outstanding operations</b>	<b>-</b>	<b>-</b>	<b>-30.661</b>	<b>-19.054</b>	<b>39.285</b>	<b>105.476</b>	<b>-32.893</b>	<b>64.576</b>	<b>-129.871</b>	<b>-16.099</b>	<b>-42.081</b>	<b>0.000</b>	<b>0.000</b>
<b>4-Errors</b>	<b>0.000</b>	<b>-</b>	<b>0.000</b>	<b>0.000</b>	<b>0.000</b>	<b>0.000</b>	<b>0.000</b>	<b>0.000</b>	<b>0.000</b>	<b>0.000</b>	<b>0.000</b>	<b>0.000</b>	<b>0.000</b>
Exchange rate			4,000	3,995	3,999	4,001	4,026	4,096	4,				